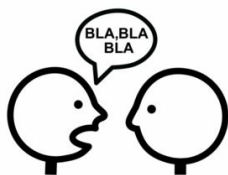


# Dart • Dart

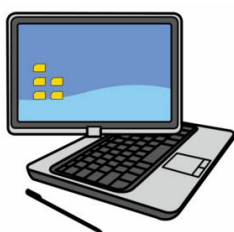
## Për mbështetjen në komunikim

### Om kommunikationsstöd



Ata që e kanë të vështirë ta kuptojnë ose ta bëjnë veten që të kuptojnë, kanë nevojë për forma të ndryshme mbështetëse për komunikimin e tyre.

Den som har svårt att förstå eller göra sig förstådd behöver olika former av stöd för kommunikation.



Mbështetja e komunikimit mund të jetë mjete ndihmës në formën e fotove dhe fjalëve. Ato mund të jenë në letër ose në pllaka të kërkimit, në kompjuterë ose në aparate që flasin e që mund ta lexojnë tekstin.

Kommunikationsstöd kan vara hjälpmedel i form av bilder och ord. De kan finnas på papper eller i surfplattor eller datorer som kan läsa upp texten.



Mjetet ndihmëse që janë të nevojshme mund të komandohen me dorë, me kontakte manovrimi, me mousin komandues me kokë, me levën komanduese ose me sy.

De hjälpmedel man behöver kan styras med handen, manöverkontakter, huvudmus, joystick eller ögonen.



Gjithashtu mund të përdoret komunikimi me trup, objektet dhe shenjat për të sqaruar atë që mendohet.

Det går också att använda kroppskommunikation, föremål och tecken för att förtydliga det en menar.

## Dart · Dart

### Për mbështetjen në komunikim

#### Om kommunikationsstöd



Të gjithë njerëzit kanë të drejtë për të komunikuar. Prandaj, mjetet ndihmëse duhet të funksionojë.

Alla människor har rätt att kommunicera. Därför måste hjälpmedlen fungera.



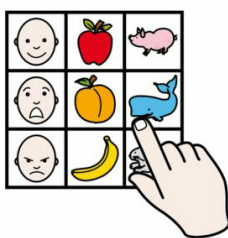
Në mënyrë që mjetet ndihmëse të funksionojnë mirë, ato duhet të jenë të disponueshme në çdo kohë.

För att hjälpmedlen ska fungera bra ska de finnas med hela tiden.



Është gjithashtu i rëndësishëm një mjedis komunikues. Fotot dhe simbolet duhet të jenë në lokale dhe në materialin informativ.

Det är också viktigt med en kommunikativ miljö. Bilder och symboler ska finnas i lokaler och på informationsmaterial.



Ka shumë rëndësi që personat përreth të jenë modele duke përdorur vetë mjetet ndihmëse.

Det har stor betydelse att personer i omgivningen är modeller genom att använda hjälpmedlen själva.



Dije se duhet kohë për ta mësuar një mjet ndihmës dhe për ta përdorur atë.

Tänk på att det tar tid att lära sig ett hjälpmedel och att använda det.