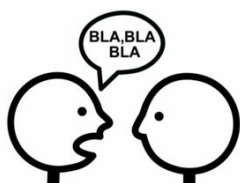


## Dart · Dart

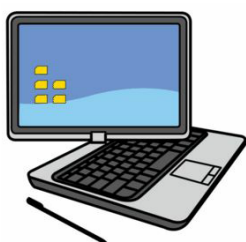
### Di derbarê alîkaria ragihandinê de

#### Om kommunikationsstöd



Kesên ku nikarin xwe bînin ziman û her wiha nikarin derûdora xwe fêhm bikin her dem pêwîstiya wan bi alîkariyê ragihandinê heye.

Den som har svårt att förstå eller göra sig förstådd behöver olika former av stöd för kommunikation.



Alîkariya ragihandinê dikare navgînên alîkariyê bin weke peyv û wêne. Ew dikarin li ser kaxiz, ekranên înternetê, kompûtêr an jî desgehên axaftinê bin dikarin nivîsan bixwînin.

Kommunikationsstöd kan vara hjälpmedel i form av bilder och ord. De kan finnas på papper eller i surfplattor, datorer eller pratapparater som kan läsa upp texten.



Navgînên alîkariyê yê pêwîst dikarin bi destan, bi pêwendiya munewerê, mişkê sêrî, joystick an jî çavan bîn îdare kirin.

De hjälpmedel man behöver kan styras med handen, manöverkontakter, huvudmus, joystick eller ögonen.



Her wiha dikare ragihandina laş, alav û nîşan bîn bi kar anîn ji bo ku meriv xwe zelaltir bide fêhm kirin.

Det går också att använda kroppskommunikation, föremål och tecken för att förtydliga det en menar.

## Dart · Dart

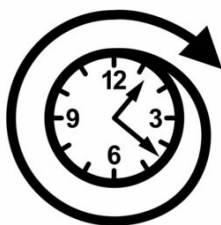
### Di derbarî alîkaria ragihandinê de

#### Om kommunikationsstöd



Mafê hemî mirovan e ku xwe bidin fêhm kirin. Lewma pêwîst e navgînên alîkariyê kar bikin.

Alla mînnîskor har rîtt att kommunicera. Dîrfîr mîste hjîlpmedlen fungera.



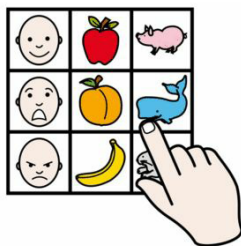
Ji bo ku navgînên alîkariyê baş kar bikin pêwîst e ew her dem hebin.

Fîr att hjîlpmedlen ska fungera bra ska de finnas med hela tiden.



Her wiha dewrûdor û rewşeke guncav ji bo ragihandinê jî pêwîst e. Sembol û wêne pêwîst in li dîwaran û her wiha li ser alavên agahdariyê jî hebin.

Det är också viktigt med en kommunikativ miljö. Bilder och symboler ska finnas i lokaler och på informationsmaterial.



Dîsa pêwsît e ku merivên li dewrûdorê jî weke mînakên baş tevbigerin bi rêya ku bi xwe jî navgînên alîkariyê bi kar bînin.

Det har stor betydelse att personer i omgivningen är modeller genom att använda hjälpmedlen själva.



Ger bê zanîn ku bikaranîna navgînên alîkariyê dem dixwaze.

Tînk pî att det tar tid att lîra sig ett hjîlpmedel och att anvînda det.